

Prix sur demande

Achat maison

12 pièces

Surface : 340 m²

Surface séjour : 45 m²

Surface terrain : 1018 m²

Année construction : 1950

Exposition : Est ouest

Vue : Dégagée

Eau chaude : Fuel

État intérieur : Excellent

État extérieur : Exceptionnel

Couverture : Ardoises

Prestations :

Volets roulants électriques, 2 terrasses,
Grenier, Cave, Jeux d'enfants

6 chambres

2 terrasses

1 salle de bain

1 salle de douche

3 toilettes

2 garages

2 parkings

1 cave

Classe énergie (dpe) : C

Emission de gaz à effet de serre (ges) : D

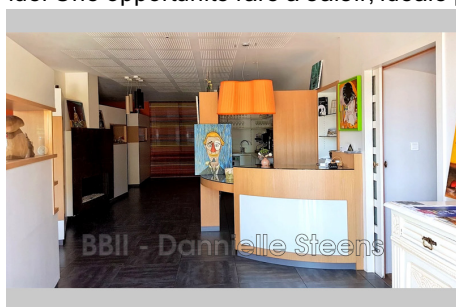
Document non contractuel

28/01/2026 - Prix T.T.C



Maison 8975-38 Corlay

EXCEPTIONNEL – ETANG DU PELLINEC à CANIHUEL dans un cadre unique et paisible : Maison contemporaine d'une surface habitable de 340m² sur un terrain de 1.018m². Actuellement exploité en restaurant de qualité en activité depuis 29 ans, avec un chiffre d'affaire très intéressant, bénéficiant d'une clientèle fidèle et d'une excellente réputation. Ce bien polyvalent peut être utilisé comme maison d'habitation pour une grande famille ou pour poursuivre une activité commerciale dans la restauration, avec possibilité d'accompagnement par propriétaire actuel, OU tout autre concept : salles de réception, bar, dancing, chambres d'hôtes... Le rez-de-chaussée d'une surface de 215 m² propose : une entrée spacieuse, 3 grandes salles à manger, 1 vaste cuisine entièrement équipée aux normes en vigueur, espace toilettes : lave-mains et wc. Au 1er étages : 5 chambres, 1 bureau, lingerie, salle de bains, salle d'eau et 2 wc. Un accès escalier extérieur est en place et permet l'accès indépendant. Les combles restent aménageables. Cellier, cave, grenier, chalet de jardin, 2 car-port, place de stationnements, jardin.. Menuiseries alu double vitrage, assainissement individuel conforme, chauffage au fuel Une opportunité rare à saisir, idéale pour un projet professionnel ou une



3 AGENCES A VOTRE SERVICE - Téléphone 04 97 22 24 83 - Siège : 30 rue Mgr A.Daumas - 06300 Nice
7 Quai du vieux port - 06 230 Saint Jean Cap Ferrat / Montohan 22480 Canihuel

Document non contractuel - Barème de prix disponible sur notre site internet

SIRENT 51396597000025 - SARL capital 15 000€ - CPI 0605 2018 000 034 099 Délivrée par la CCI NICE COTE D'AZUR - LLOYD'S G.F. LEGA
104317 : 110 000€ - RCP LEG 103904