

Prix sur demande

Achat maison

4 pièces

Surface : 84 m²

Surface séjour : 20 m²

Surface terrain : 100 m²

Année construction : 1940

Exposition : Est ouest

Vue : Jardin

Eau chaude : Electrique

État intérieur : Excellent

État extérieur : Bon

Prestations :

2 terrasses, Abris de jardin

3 chambres

2 terrasses

1 salle de bain

1 toilette

1 garage

1 cave

Classe énergie (dpe) : F

Emission de gaz à effet de serre (ges) : C

Document non contractuel

05/12/2025 - Prix T.T.C



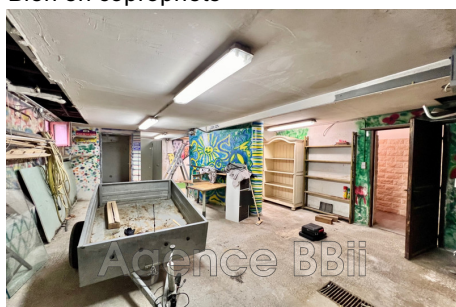
Maison 8779/18 Blausasc

BLAUSASC LA POINTE : EXCLUSIVITÉ BBii Agréable maison jumelée d'un côté de type 4 pièces avec petit JARDIN. Au rez-de-chaussée un grand garage d'environ 44 m² avec coin chaufferie de 3,5 m². Au premier niveau : un beau 4 pièces d'environ 83 m² composé d'un grand séjour/salon lumineux de 35 m², cuisine ouverte aménagée équipée, 3 chambres, SDB avec WC, rangements. Terrasse 30 m² au calme avec jardin et cabanons. Cette maison lumineuse et profitant de beaux volumes, peintures, refaites, belle cuisine aménagée, double vitrage, elle se situe proche de toutes les commodités, transports, commerces. En excellent état ! À SAISIR 289 000 € HAI Classe Énergie F Honoraires d'agence à la charge de l'acquéreur (commission incluse dans le prix) Pas de procédure en cours. Charges annuelles : 829 € charges moy / an (copropriété, assurance) Bien en copropriété. Agence BBii Isabelle MALLÉON - 06 62 66 80 00 - 04 97 22 24 83 - www.bbii.fr

Frais et charges :

Charges courantes annuelles 816 €

Bien en copropriété



3 AGENCES A VOTRE SERVICE - Téléphone 04 97 22 24 83 - Siège : 30 rue Mgr A.Daumas - 06300 Nice
7 Quai du vieux port - 06 230 Saint Jean Cap Ferrat / Montohan 22480 Canihuel

Document non contractuel - Barème de prix disponible sur notre site internet

SIRENT 51396597000025 - SARL capital 15 000€ - CPI 0605 2018 000 034 099 Délivrée par la CCI NICE COTE D'AZUR - LLOYD'S G.F. LEGA
104317 : 110 000€ - RCP LEG 103904