

Prix sur demande

Achat appartement

2 pièces

Surface : 43 m²

Année construction : 2005

Exposition : Ouest

Vue : Dégagée

Eau chaude : Individuelle électrique

État intérieur : Bon

État immeuble : Bon

Prestations :

Volets roulants électriques, Calme,
Ascenseur, Climatisation, Double vitrage,
Volets roulant manuel, Résidence
sécurisée, Balcon

2 chambres

2 terrasses

1 salle de bain

1 toilette

1 parking

Document non contractuel

05/12/2025 - Prix T.T.C



Appartement 8922 - 4 Mandelieu-la-Napoule

Mandelieu 06210 Alpes-Maritimes, vendons appartement pour investisseur (à vocation locative : Montant loyer 2024 : 13282€) : 2 pièces + chambre cabine avec fenêtre d'environ 44m², bon état, environnement calme, lumineux 1er étage immeuble secteur le Robinson. Le bien comprend entrée avec placard, séjour/cuisine américaine ouvrant sur une belle terrasse, salle de bains, wc indépendant, chambre avec placard et terrasse, 1 chambre cabine avec placard et fenêtre. Place parking en sous/sol. Ascenseur Exposition ouest sud/ouest. Pas de vis-à-vis. À proximité des commerces, médecins, pharmacie, transport en commun. Petite copropriété avec piscine. (Diagnostics en cours)

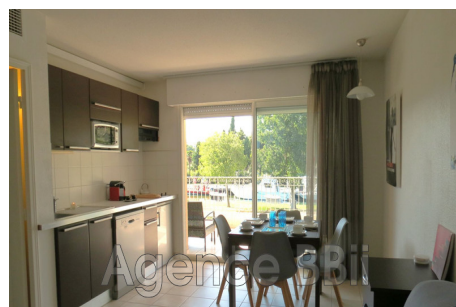
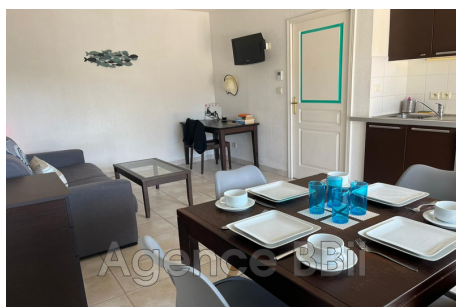
224 000€ (honoraires à la charge du vendeur). Pour informations et visite : Paule Chevalier - agent commercial (Siret 31703873500054 RSAC de Cannes). Tel : 06 08 33 69 09 - Agence 04 97 22 24 83 - www.bbii.fr

Frais et charges :

Charges courantes annuelles 2 860 €

Bien en copropriété

37 lots dans la copropriété



3 AGENCES A VOTRE SERVICE - Téléphone 04 97 22 24 83 - Siège : 30 rue Mgr A.Daumas - 06300 Nice
7 Quai du vieux port - 06 230 Saint Jean Cap Ferrat / Montohan 22480 Canihuel

Document non contractuel - Barème de prix disponible sur notre site internet

SIRENT 51396597000025 - SARL capital 15 000€ - CPI 0605 2018 000 034 099 Délivrée par la CCI NICE COTE DAZUR - LLOYD'S G.F. LEGA
104317 : 110 000€ - RCP LEG 103904